

# CCL 电缆夹

用于C导轨



电缆夹的特点是具有宽泛的夹紧范围和极大的灵活性。非常适用于16 - 17 mm开口的C型导轨。底部电缆槽通过锁扣结构固定，以确保不会滑出电缆夹。它提供从6 mm到64 mm的灵活夹紧范围。

RoHS  
compliant

REACH  
COMPLIANCE

## 规格

材料	钢，镀锌
属性	防震
安装形式	夹紧

## 产品优势

- 免工具安装且节省空间
- 大夹线范围6-64 mm
- 高安装密度

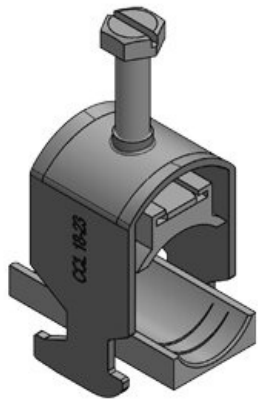
## 产品类型和尺寸



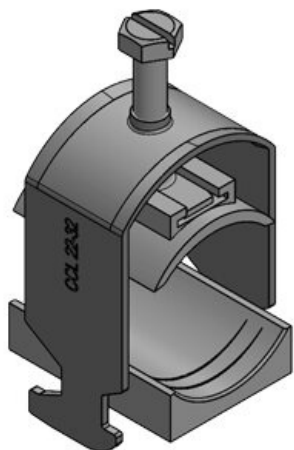
订货号	<b>32000</b>	对于电缆直径	<b>6 - 13 mm</b>
EAN	<b>4251269323</b>	对于电缆直径	<b>1 x 6 - 13 mm</b>
	<b>577</b>		<b>mm</b>
包装单位	<b>25</b>		
长度	<b>24 mm</b>		
宽度	<b>19 mm</b>		
高度	<b>31 mm</b>		
安装高度	<b>51 mm</b>		



订货号	<b>32001</b>	对于电缆直径	<b>12 - 19 mm</b>
EAN	<b>4251269323</b>	对于电缆直径	<b>1 x 12 - 19 mm</b>
	<b>584</b>		
包装单位	<b>25</b>		
长度	<b>24 mm</b>		
宽度	<b>22 mm</b>		
高度	<b>36 mm</b>		
安装高度	<b>56,7 mm</b>		



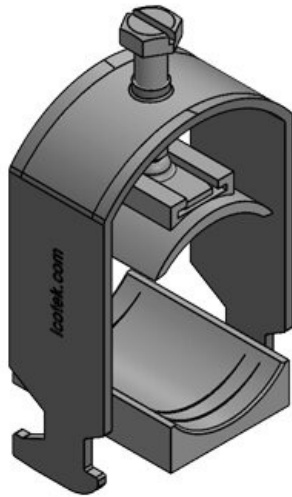
订货号	<b>32002</b>	对于电缆直径	<b>18 - 23 mm</b>
EAN	<b>4251269323</b>	对于电缆直径	<b>1 x 18 - 23 mm</b>
	<b>591</b>		
包装单位	<b>25</b>		
长度	<b>24 mm</b>		
宽度	<b>26 mm</b>		
高度	<b>38 mm</b>		
安装高度	<b>62 mm</b>		



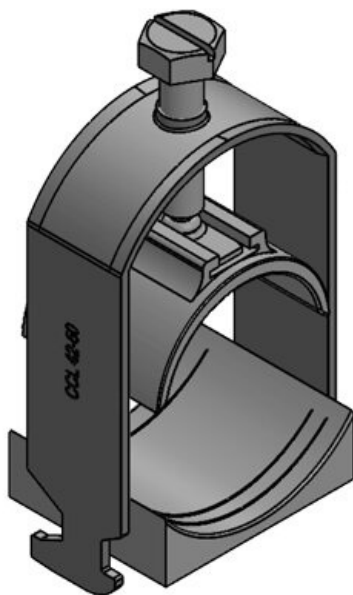
订货号	<b>32003</b>	对于电缆直径	<b>22 - 32 mm</b>
EAN	<b>4251269323</b>	对于电缆直径	<b>1 x 22 - 32 mm</b>
	<b>607</b>		
包装单位	<b>25</b>		
长度	<b>24 mm</b>		
宽度	<b>38 mm</b>		
高度	<b>52 mm</b>		
安装高度	<b>72 mm</b>		



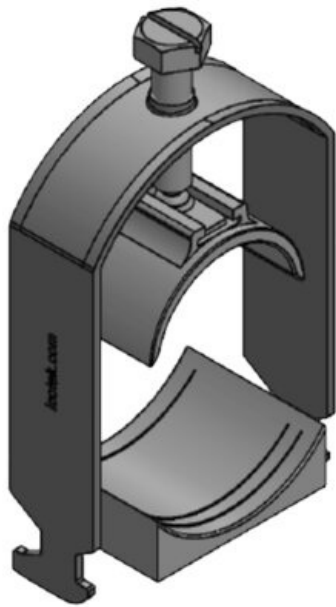
订货号	<b>32004</b>	对于电缆直径	<b>30 - 38 mm</b>
EAN	<b>4251269323</b>	对于电缆直径	<b>1 x 30 - 38 mm</b>
	<b>614</b>		
包装单位	<b>25</b>		
长度	<b>24 mm</b>		
宽度	<b>44 mm</b>		
高度	<b>62 mm</b>		
安装高度	<b>78 mm</b>		



订货号	<b>32005</b>	对于电缆直径	<b>38 - 42 mm</b>
EAN	<b>4251269323</b>	对于电缆直径	<b>1 x 38 - 42 mm</b>
	<b>621</b>		
包装单位	<b>25</b>		
长度	<b>24 mm</b>		
宽度	<b>48 mm</b>		
高度	<b>67 mm</b>		
安装高度	<b>82 mm</b>		



订货号	<b>32006</b>	对于电缆直径	<b>42 - 50 mm</b>
EAN	<b>4251269323</b>	对于电缆直径	<b>1 x 42 - 50 mm</b>
	<b>638</b>		
包装单位	<b>25</b>		
长度	<b>24 mm</b>		
宽度	<b>55 mm</b>		
高度	<b>83 mm</b>		
安装高度	<b>101 mm</b>		



订货号	<b>32007</b>	对于电缆直径	<b>50 - 64 mm</b>
EAN	<b>4251269323</b>	对于电缆直径	<b>1 x 50 - 64 mm</b>
	<b>645</b>		<b>mm</b>
包装单位	<b>25</b>		
长度	<b>24 mm</b>		
宽度	<b>69 mm</b>		
高度	<b>98 mm</b>		
安装高度	<b>116 mm</b>		

---

**icotek**<sup>®</sup>  
smart cable management